

VL-450、550

◎立式数控车床系列 >>

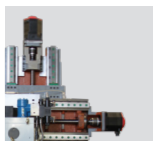
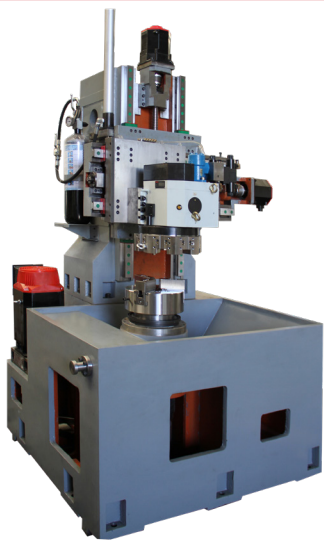
数控车床、车铣复合设计开发、制造

数控车削加工方案设计开发

数控车削加工自动化单元组建



◎结构特点 >>



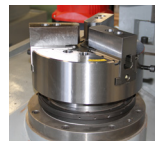
进给系统采用台湾滚柱线轨，台湾丝杆通过德国波纹管联轴器直连伺服电机，刚性高，定位精度高，移动快。



台湾旭阳立车专用 8T E 型液压刀塔，转位快，定位准确锁紧力大



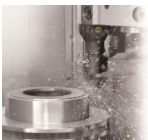
采用 A2-8 型立车专用套筒式重载主轴单元，精度高，刚性强；防尘防水性好，经动平衡校正，稳定性好。



立车专用卡盘，夹持力大，精度高，防尘防水性能优。



液压系统采用台湾组件，标配卡盘爪高低压两段程控，适用于易变形零件加工。



冷却系统采用高压冷却泵，有效的冷却刀具，大容量水箱保障了设备排屑效果，并且可以拉出，方便维护

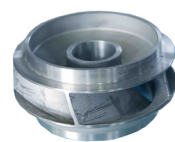
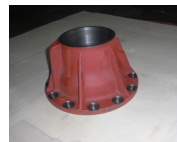
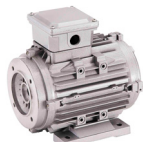
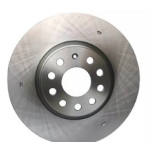


主轴电机采用大功率伺服广域电机

◎标准配置 >>

- 1、GSK988 数控系统
- 2、8 工位 E 型卧式刀塔，选配立式刀塔
- 3、变频无极调速
- 4、液压中实卡盘，可选配液压筒夹
- 5、全封闭防护罩
- 6、电器控制系统、空调冷却
- 7、自动润滑系统、高压冷却系统
- 8、液压控制系统

◎适用于精度及尺寸一致性要求高的中等盘类，毂类、壳类零件的批量粗、精加工。



◎主要技术参数 >>

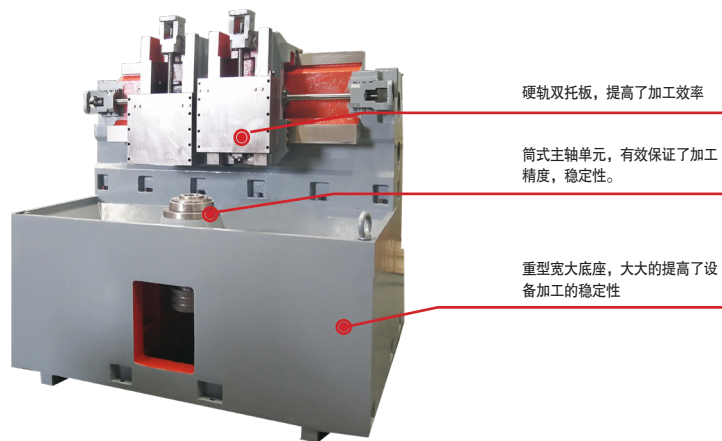
项目	主要参数	单位 UNIT	VL-450E	VL-550E
加工范围	最大回转直径	mm	Φ600	Φ710
	标准液压卡盘	mm	12"	18"
	最大车削直径	mm	Φ450	Φ550
	最大车削高度	mm	400	550 (推荐)
	最大零件重量	Kg	600	800
主轴	转速	r/min	50-2000	100 ~ 1200
	主轴头形式	type	A2-8	A2-11
	最大扭矩	N.m	332	662
	功率	kW	18.5/22 (CTB)	18.5/26
	减速机		1:2 (选配)	
移动	X轴行程 (左右)	mm	-40; +350	540
	Z轴行程 (上下)	mm	500	630
	X/Z轴快速移动	m/min	20/20	12/12
刀架	形式	type	卧式 8T(E型)	立式 4T
	刀具尺寸 (车削/镗削)	mm	□ 25/φ32	□ 32φ50
其他	加工精度 / 粗糙度	level	IT6 / Ra ≤ 1.6	IT6 -1T7/ Ra ≤ 1.6
	重复定位精度	mm	X/Z:0.005	X/Z:0.005
	电源	kVA	45	
机器尺寸 (大约值)	总重量	kg	6000	7500
	体积 (长 x 宽 x 高)	m	2.3x2.1x2.85	2.7 × 2.4 × 2.95

VL-526

◎立式数控车床系列 >>



◎结构特点 >>



◎标准配置 >>

- 1、GSK988 数控系统
- 2、8 工位 E 型卧式刀塔
- 3、变频无极调速
- 4、液压中实卡盘
- 5、全封防护罩
- 6、电器控制系统、空调冷却
- 7、自动润滑系统、高压冷却系统
- 8、液压控制系统

◎适用于精度及尺寸一致性要求高的中等盘类，毂类、壳类零件的批量粗、精加工。



◎主要技术参数 >>

项目	主要参数	单位 UNIT	VL-526
加工范围	最大回转直径	mm	Φ 600
	标准液压卡盘	mm	12”
	最大车削直径	mm	Φ 400
	最大车削高度	mm	330
主轴	转速	r/min	50-2000
	主轴头形式	type	A2-8
	最大扭矩	N.m	332
	功率	kW	18.5/22 (CTB)
	减速机		1:2 (选配)
移动	X 轴行程 (左右)	mm	350
	Z 轴行程 (上下)	mm	350
	X/Z 轴快速移动	m/min	12/12
刀架	形式	type	卧式 8T(E 型)
	刀具尺寸 (车削 / 镗削)	mm	□ 32/Φ50
其他	加工精度 / 粗糙度	level	IT6 / Ra ≤ 1.6
	重复定位精度	mm	X/Z:0.006
	电源	kVA	45
机器尺寸 (大约值)	总重量	kg	11000
	体积 (长 x 宽 x 高)	m	2.8x0.7x1.6

云南精机琥正机械有限公司

地址：云南省昆明市杨林工业园南环路
 销售服务TEL/FAX:0871-67977844 67976669
 电邮：ynseiki@163.com 网址：www.ypmsk.com

YUNNAN PRECISION MACHINE TOOL CO.,LTD

Add: South loop, Yangling Industrial Park, Kunming, yunnan, PRC(651701)
 TEL/FAX:0871-67977844 67976669 E-mail: ynseiki@163.com
 Web Page: www.ypmsk.com